




À table !

**MON LIVRET FAMILLE
LYCÉE POLYVALENT
JOSÉPHINE BAKER**

INFOS PRATIQUES

LE MOT DU CHEF D'ÉTABLISSEMENT

En septembre 2023 ont été accueillis les élèves de seconde générale et technologique, les élèves de seconde professionnelle, les élèves de 1ère Générale et de 1ère Technologique et les étudiants en 1ère année de BTS.

"Offrant des formations d'enseignement général, technologique et professionnel, de la seconde à Bac +2, le "lycée de demain" présente une architecture moderne tout en respectant le paysage environnant".

Je vous invite à découvrir le projet, les infrastructures et les formations en visitant notre site Internet.

M. LENA, Proviseur

SOMMAIRE

Infos pratiques ● page 2

Offre éducative ● page 3

Agenda ● page 5

Organigramme ● page 7

Qui fait quoi ? ● page 9

FAQ ● page 12

Glossaire ● page 13



Les élèves sont accueillis

Du Lundi au vendredi
de 7H30 à 18H15



Les représentants légaux des élèves sont accueillis

Sur rendez-vous



Comment venir au lycée ?

ACCESSIBILITÉ DE L'ÉTABLISSEMENT :



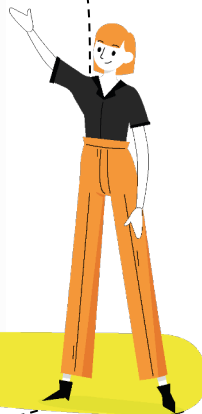
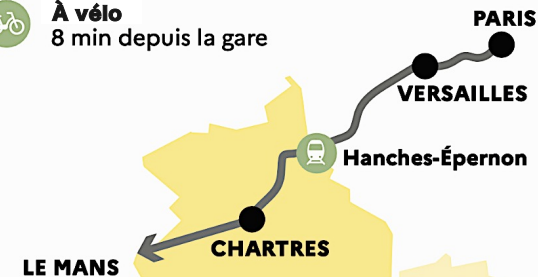
En bus
10 lignes



En train
ligne Paris-Chartres-Le Mans



À vélo
8 min depuis la gare



Restaurant scolaire

Le self est ouvert de **11h15 à 13h30** du lundi au vendredi.

Pour les internes, ouverture de **18h30 à 19h30** du lundi au jeudi.

CDC

Le **Centre de Connaissances et de Culture** est ouvert du lundi au jeudi de 8h à 17h50.

Dans le cadre de l'internat d'excellence, ouverture de 18h à 18h45 et de 19h30 à 21h00 le lundi, mardi et jeudi.

OFFRE ÉDUCATIVE



BAC GÉNÉRAL

ENSEIGNEMENTS DE SPÉCIALITÉ

En première, l'élève doit choisir **trois spécialités**.

En terminale, l'élève ne conserve que **deux spécialités**.

LES SPÉCIALITÉS :

- Langues, Littératures et Cultures étrangères : Anglais Monde Contemporain
- Histoire-Géographie, Géopolitique et Sciences Politiques
- Humanités, Littérature et Philosophie
- Mathématiques
- Numérique et Sciences Informatiques
- Physique-Chimie
- Sciences de la Vie et de la Terre
- Sciences Économiques et Sociales

BAC PROFESSIONNEL MCV

LE BAC PRO MÉTIERS DU COMMERCE ET DE LA VENTE

Option A : Animation et gestion de l'espace commercial

Option B : Prospection clientèle et valorisation de l'offre commerciale

BAC PROFESSIONNEL CIEL

LE BAC PRO CYBERSÉCURITÉ INFORMATIQUE ET RÉSEAUX, ÉLECTRONIQUE SE BASE SUR 3 PILIERS :

- Le hardware, les équipements matériels, les circuits
- Le software, les réseaux
- Les données qui circulent sur ces réseaux.

BAC TECHNOLOGIQUE STI2D

La **filière Sciences et Technologies de l'Industrie et du Développement Durable** s'adresse aux lycéens qui s'intéressent à l'innovation technologique dans le respect de l'environnement. La formation repose sur trois domaines : l'énergie, l'information et la matière.

BAC TECHNOLOGIQUE STMG

La **filière Sciences et Technologies du Management et de la gestion** s'adresse aux élèves intéressés par la réalité du fonctionnement des organisations, les relations au travail, les nouveaux usages du numérique, le marketing, la recherche et la mesure de la performance, l'analyse des décisions et l'impact des stratégies d'entreprise.

BTS CIEL

Le **BTS CIEL** (Cybersécurité Informatique et Réseaux, électronique) **option B : Électronique et Réseaux** forme au développement d'objets interconnectés dans l'industrie (automobile, aéronautique) et dans l'habitat pour optimiser les consommations énergétiques mais aussi dans le tertiaire pour faciliter l'accès aux usagers.

BTS NDRC

Le **BTS NDRC** (Négociation et Digitalisation de la Relation Client) a pour vocation de former des vendeurs et des managers commerciaux qui doivent gérer la relation client dans sa globalité, de la prospection jusqu'à la fidélisation en augmentant le chiffre d'affaires de l'entreprise.



CALENDRIER 2023 / 2024



Dates importantes :

Rentrée : Lundi 04 septembre 2023

Vacances et jours férié

Août	Septembre	Octobre	Novembre	Décembre	Janvier
M 1	L 1	D 1	M 1	V 1	L 1
M 2	M 2	L 2	J 2	S 2	M 2
J 3	D 3	M 3	V 3	D 3	M 3
V 4	L 4 RENTREE	M 4	S 4	L 4	J 4
S 5	M 5	J 5	D 5	M 5	V 5
D 6	M 6	V 6	L 6	M 6	S 6
L 7	J 7	S 7	M 7	J 7	D 7
M 8	V 8	D 8	M 8	V 8	L 8
M 9	S 9	L 9	J 9	S 9	M 9
J 10	D 10	M 10	V 10	D 10	M 10
V 11	L 11	M 11	S 11	L 11	J 11
S 12	M 12	J 12	D 12	M 12	V 12
D 13	M 13	V 13	L 13	M 13	S 13
L 14	J 14	S 14	M 14	J 14	D 14
M 15	V 15	D 15	M 15	V 15	L 15
M 16	S 16	L 16	J 16	S 16	M 16
J 17	D 17	M 17	V 17	D 17	M 17
V 18	L 18	M 18	S 18	L 18	J 18
S 19	M 19	J 19	D 19	M 19	V 19
D 20	M 20	V 20	L 20	M 20	S 20
L 21	J 21	S 21	M 21	J 21	D 21
M 22	V 22	D 22	M 22	V 22	L 22
M 23	S 23	L 23	J 23	S 23	M 23
J 24	D 24	M 24	V 24	D 24	M 24
V 25	L 25	M 25	S 25	L 25	J 25
S 26	M 26	J 26	D 26	M 26	V 26
D 27	M 27	V 27	L 27	M 27	S 27
L 28	J 28	S 28	M 28	J 28	D 28
M 29	V 29	D 29	M 29	V 29	L 29
M 30	S 30	L 30	J 30	S 30	M 30
J 31		M 31		D 31	M 31

Février	Mars	Avril	Mai	Juin	Juillet
J 1	V 1	L 1	M 1	S 1	L 1
V 2	S 2	M 2	J 2	D 2	M 2
S 3	D 3	M 3	V 3	L 3	M 3
D 4	L 4	J 4	S 4	M 4	J 4
L 5	M 5	V 5	D 5	M 5	V 5
M 6	M 6	S 6	L 6	J 6	S 6
M 7	J 7	D 7	M 7	V 7	D 7
J 8	V 8	L 8	M 8	S 8	L 8
V 9	S 9	M 9	J 9	D 9	M 9
S 10	D 10	M 10	V 10	L 10	M 10
D 11	L 11	J 11	S 11	M 11	J 11
L 12	M 12	V 12	D 12	M 12	V 12
M 13	M 13	S 13	L 13	J 13	S 13
M 14	J 14	D 14	M 14	V 14	D 14
J 15	V 15	L 15	M 15	S 15	L 15
V 16	S 16	M 16	J 16	D 16	M 16
S 17	D 17	M 17	V 17	L 17	M 17
D 18	L 18	J 18	S 18	M 18	J 18
L 19	M 19	V 19	D 19	M 19	V 19
M 20	M 20	S 20	L 20	J 20	S 20
M 21	J 21	D 21	M 21	V 21	D 21
J 22	V 22	L 22	M 22	S 22	L 22
V 23	S 23	M 23	J 23	D 23	M 23
S 24	D 24	M 24	V 24	L 24	M 24
D 25	L 25	J 25	S 25	M 25	J 25
L 26	M 26	V 26	D 26	M 26	V 26
M 27	M 27	S 27	L 27	J 27	S 27
M 28	J 28	D 28	M 28	V 28	D 28
J 29	V 29	L 29	M 29	S 29	L 29
	S 30	M 30	J 30	D 30	M 30
	D 31		V 31		M 31

ORGANIGRAMME



Organigramme du Lycée Joséphine BAKER

Direction

Proviseur
M. Mathieu LENA

Proviseur-adjoint
M. Fabien DAUDE

Secrétaire Générale d'EPL
Mme Séverine WEILL

**Directeur Délégué
aux Formations**
M. Guillaume TOURY

Pôle gestion

Service gestion

Secrétariat de gestion
Mme Sandrine JOBERT

Service général

Responsable des agents de maintenance et de propreté
Mme Laetitia LEMAIRE

Agents de maintenance et de propreté

Mme Anne CHATARD
M. Nicolas CHENU
Mme Dorothée FARNOUX
Mme Yolande GILLES
Mme Aurélie GUILLOIS
Mme Églantine HEDOUX
Mme Mélanie JANVIER
M. Xavier JULIEN
Mme Anais LEROY
Mme Karine SHUM-KIVAN
Mme Goundo TOURE

Accueil et loge

02 58 40 01 30
M. Aziz ARAIBI
Mme Émilie MENDES

Service cuisine

Chef cuisinier
M. Thierry GILLES

Magasinier
M. Dominique SURIN

Agents de cuisine
Mme Marie BEGUE
Mme Maryline DEFRANCE
Mme Sandra LAMOUREUX
M. Florent TUERAS
Mme Marine VIALLE

Équipe de référents du lycée J. Baker

Référentes contre le Harcèlement
Mme BENARD, Mme BORDERIE

Référente Culture
Mme HAMELIN

Référents E3D
Mme VALET, M. DA COSTA

Référents Égalité-Diversité
Mme BOSCH, M. CHAUVEAU, Mme HAMELIN

Référente Erasmus+
Mme LANGLAIS

Référent Numérique
M. LAVAL

Référent Pix
M. MENDOZA

Pôle administratif

Assistante de direction
Mme Fanny GOUIN

ce.0281197z@ac-orleans-tours.fr

Service scolarité

Secrétariat de scolarité
Mme Fanny GOUIN

Pôle éducatif et pédagogique

Équipe enseignante

Arts Plastiques
Mme Lise CORSIN
Mme Isabelle HUCHET

Économie et Gestion
M. Sacha BISCAINO
M. Loïc DA COSTA
M. Franck POITOU
Mme Sandra STERLE

Économie et Gestion/ Commerce
M. Damien CHAUVEAU

Éducation Physique et Sportive
M. Franck GODARD
M. Dominique RIVIERE

Génie Électrique/Électronique
M. Noureddine ARRAR

Histoire et Géographie
M. Pierrick LE CORRE
M. Yoann LOISEAU
M. Marc SALACH
M. Emerick PLARD

Langues vivantes Allemand
Mme Sarah BACKHAUS

Anglais
Mme Manon BODERIE
M. Olivier BONNARD
Mme Stéphanie BOSCH
M. Nicolas FLOCHE
Mme Klotilde LE DIAGON
Mme Valérie TALAUCHER

Espagnol
Mme Deborah BENARD
M. Jean-Manuel BORDE
Mme Maria RADU

Lettres modernes
M. Jean-Baptiste ERNOTTE
Mme Floriane GALLIANO
M. Julien GAVALD
Mme Chloé LELIEVRE
M. Emmanuel SEUZARET
Mme Sandra RIBEIRO (Lettres/Histoire)

Mathématiques
M. Johan JUCHET
Mme Alexandra MOLLET
Mme Anne-Lise SPILMONT
M. Fabien THREAU

Philosophie
M. Félix TOURMENTE

Professeures documentalistes
Mme Juliette HAMELIN
Mme Valérie VIVIEN

SES
M. Aymeric BARBIER

Sciences Physiques
M. Cédric BAUDIN
M. Maxime CALLENS
M. Gabin CRIVELKER
M. Nicolas JOURNAUX
Mme Gwenola LANGLAIS (Maths/Sciences)

Sciences de l'Ingénieur (SI)
M. Laurent HERBRETEAU
M. Dominique LAVAL
M. Stéphane MENDOZA
M. Allan MEILLE

SVT
M. Loïc ANTIGA
M. Jérémie BOUCHER

Vie scolaire

Conseillères Principales d'Éducation (CPE)
Mme Louise BOUILLY
Mme Laurence MENA-MORALES
Mme Marie VALET

Vie scolaire
viescolaire.jbaker@ac-orleans-tours.fr

Assistants d'Éducation
Mme Camille CHATEAU
M. Gauvain CHEVALIER
M. Bastien DREVOND
Mme Andréa HEUZE
M. Sébastien LORENTZ

Personnels de laboratoire
Mme Clémence CRIAUD
M. Sébastien MARTINAT

Pôle santé - social

Infirmière
Mme Anais Eprinchard

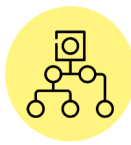
Assistante sociale
Mme Adeline BOUDAUD

Accompagnant des élèves en situation de handicap (AESH)
M. Cyrille DECKER

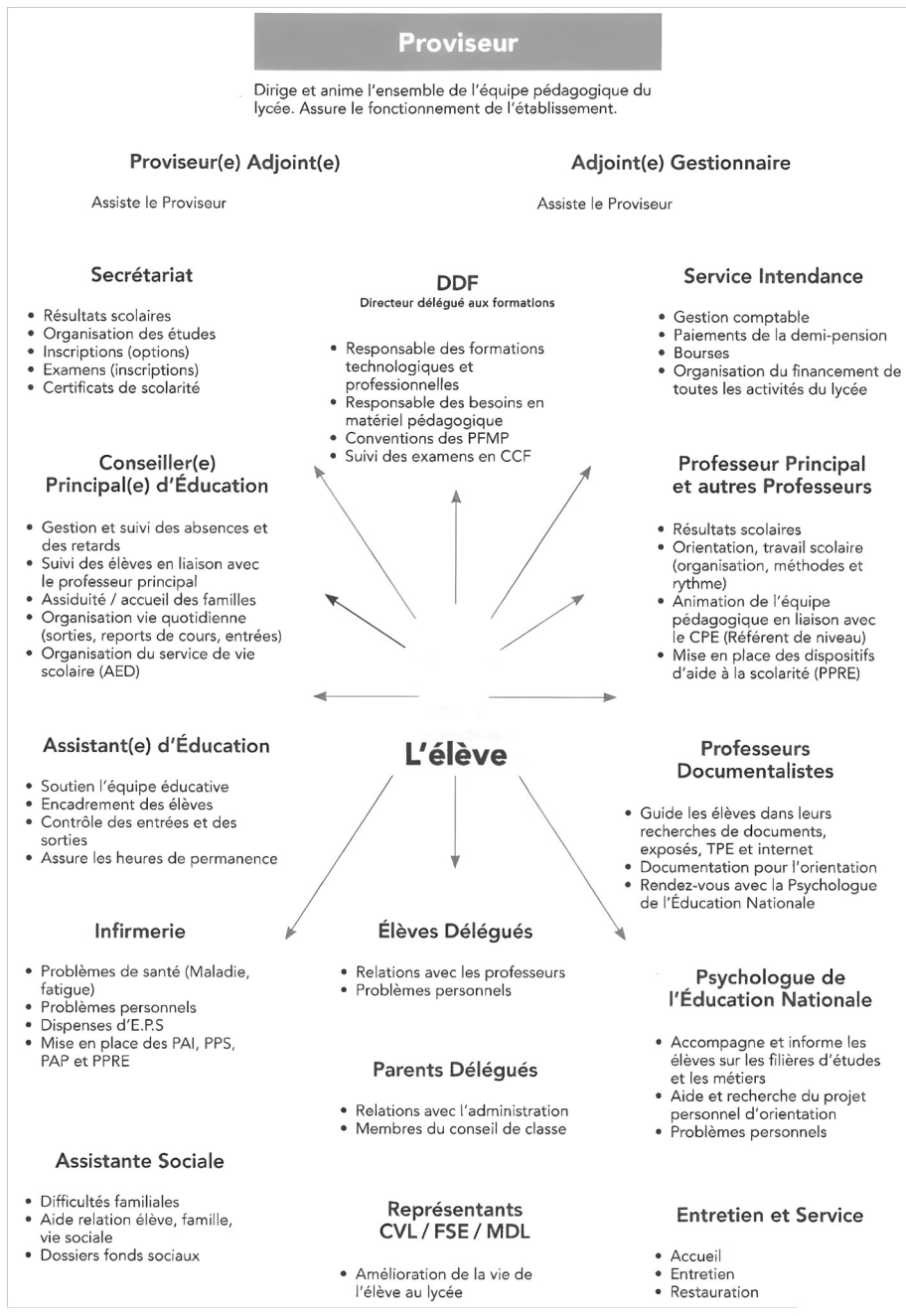
Psychologues de l'éducation nationale
Mme Diane DUQUESNOY
Mme Mariya KAZATSKAYA

Organigramme à jour pour l'année 2023-2024

À qui s'adresser ?



FAQ



Mon enfant est absent.

Téléphoner à la vie scolaire dès 7h30 et avant 10h00 pour donner le motif de l'absence.

Mon enfant va être absent.

L'élève se rend au bureau de la vie scolaire avec mon carnet de correspondance pour fournir le billet d'absence pour prévenir le lycée.

Mon enfant a été absent.

L'élève se rend au bureau de la vie scolaire avec mon carnet de correspondance pour fournir le billet d'absence avant de retourner en cours.
L'élève doit récupérer les cours et devoirs avant de retourner en cours.

Mon enfant est en retard.

L'élève présente son carnet de correspondance à l'accueil ou au bureau de la vie scolaire afin d'obtenir l'autorisation d'entrer en classe qu'il présentera au professeur.

Mon enfant ne peut pas faire de sport.

L'élève présente au professeur d'EPS le certificat du médecin interdisant la pratique du sport et lui seul jugera s'il doit y avoir une dispense de présence au cours. Le carnet doit ensuite être complété par la vie scolaire.

Mon enfant doit s'inscrire à son examen (BAC, BTS).

Faire son recensement en mairie ou sur :

www.service-public.fr

L'élève doit s'inscrire, lors de la période donnée., via le site :

www.cyclades.education.gouv.fr/cyccandidat

GLOSSAIRE

VIE SCOLAIRE

CPE

Conseiller Principal d'Éducation

AED

Assistant d'Éducation

SANTÉ - SOCIAL

AESH

Accompagnants des Élèves en Situation de Handicap

PAI

Projet d'Accueil Individualisé

PAP

Plan d'Accompagnement Personnalisé

PPS

Projet Personnalisé de Scolarisation

PSY EN

Psychologue de l'Éducation Nationale

PHARE

Programme de lutte contre le Harcèlement à l'École

STAGE

PFMP

Périodes de Formation en Milieu Professionnel

ORGANISATION ET INSTANCES

CA

Conseil d'Administration

CESCE

Comité d'Éducation à la Santé, à la Citoyenneté et à l'Environnement

CVL

Conseil de la Vie Lycéenne

MDL

Maison Des Lycéens

RÈGLEMENT INTÉRIEUR



Scannez le QR CODE pour accéder au règlement intérieur de l'établissement.

Lien : <https://lycee-josephine-baker.fr/le-reglement-interieur/>

CONTACT



Numéros utiles

Tél : 02 02 58 40 01 30

Mél : ce.0281197z@ac-orleans-tours.fr



Liens utiles

Site de l'établissement :

<https://lycee-josephine-baker.fr/>

